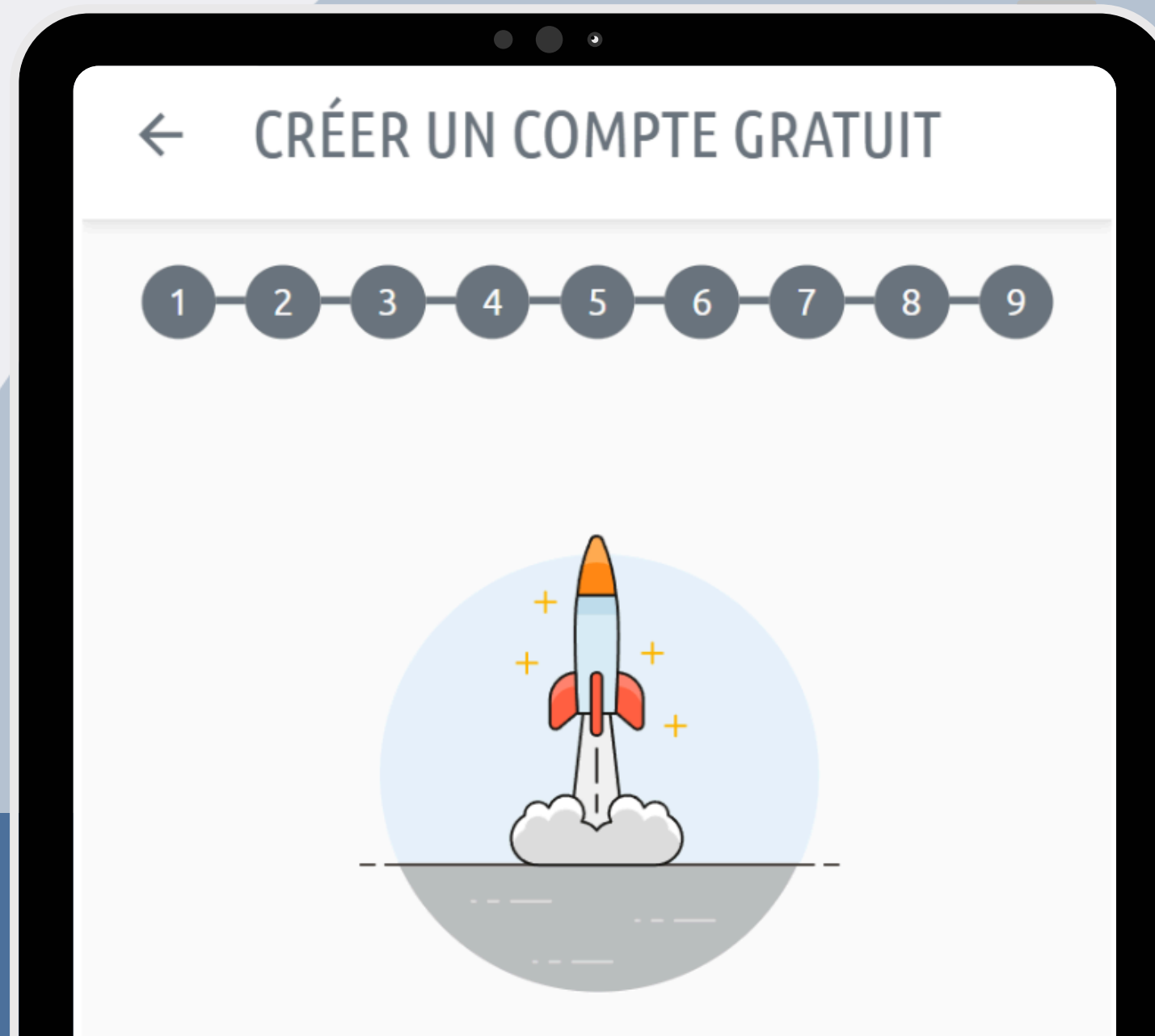


BeDesk SRL

# simpluse





# Facturation électronique obligatoire

Depuis le début de l'année 2026 en Belgique les entreprises doivent envoyer et recevoir leurs factures sous forme électronique via le réseau européen sécurisé PEPPOL.

Une facture électronique n'est pas simplement un PDF envoyé par e-mail. Il s'agit d'un message structuré transmis automatiquement entre les points d'accès PEPPOL (AP - Access Points) et l'administration fiscale.

Ces nouvelles règles imposent donc l'utilisation d'outils adaptés.

**Simpluse a été conçu spécialement pour répondre à ces nouvelles exigences.**

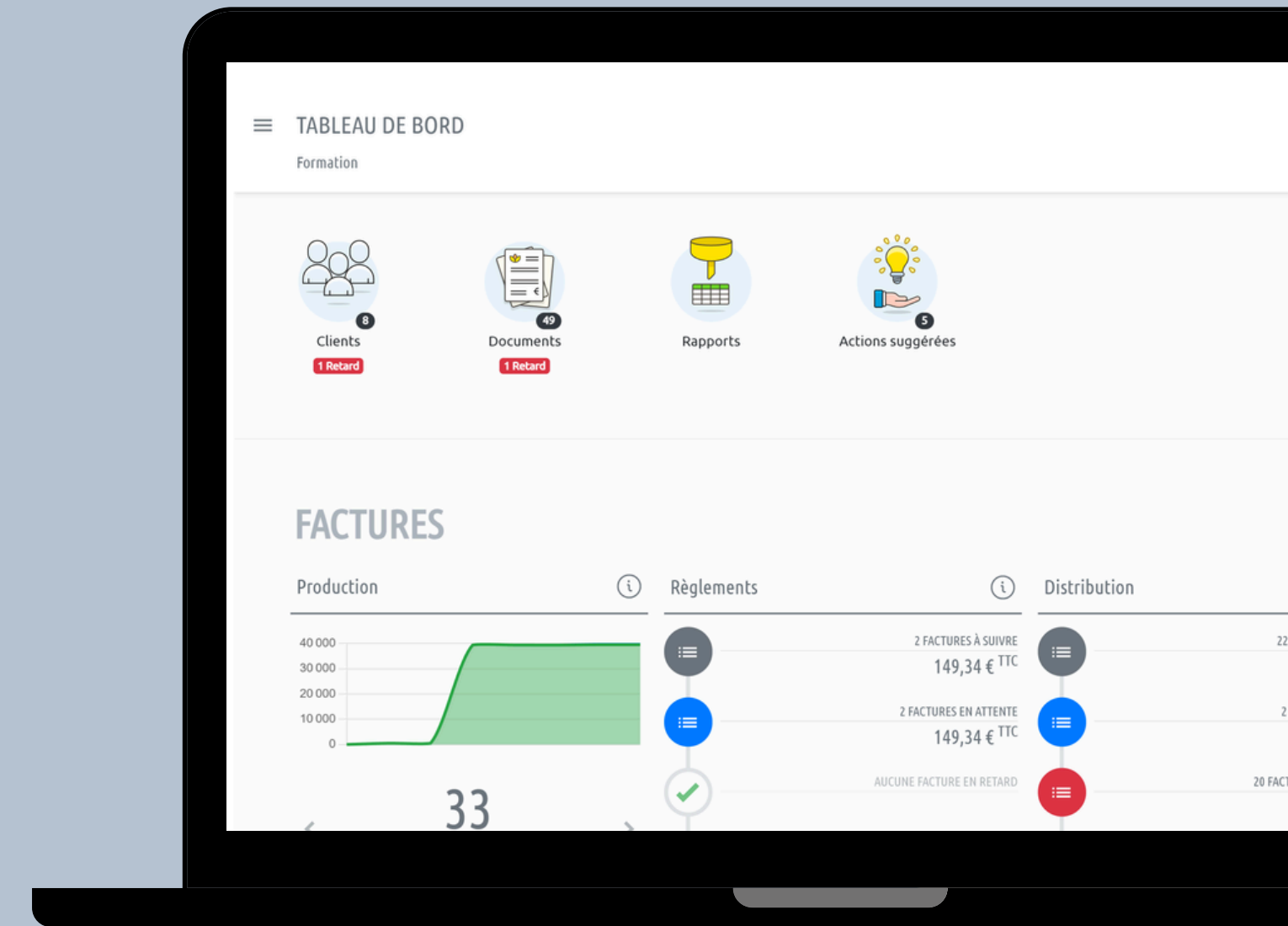


# Qu'est ce que Simpluse ?

Simpluse est une application mobile de gestion commerciale légère, orientée **“Peppol First”** et **“Full EN16931”** qui permet aux entreprises :

- la création de devis, de factures, de bons de commande de vente...
- la gestion et le suivi des relations clients,
- la gestion des fournisseurs et le suivi des factures d'achat,
- l'envoi et la réception de factures électroniques conformes via notre point d'accès agréé,
- la transmission automatique des documents au comptable,
- l'archivage légal et probant de vos documents.

Simpluse a été conçu dès le départ pour respecter les normes de facturation électronique européennes et simplifier la gestion administrative des entreprises.





# Notre point d'accès agréé

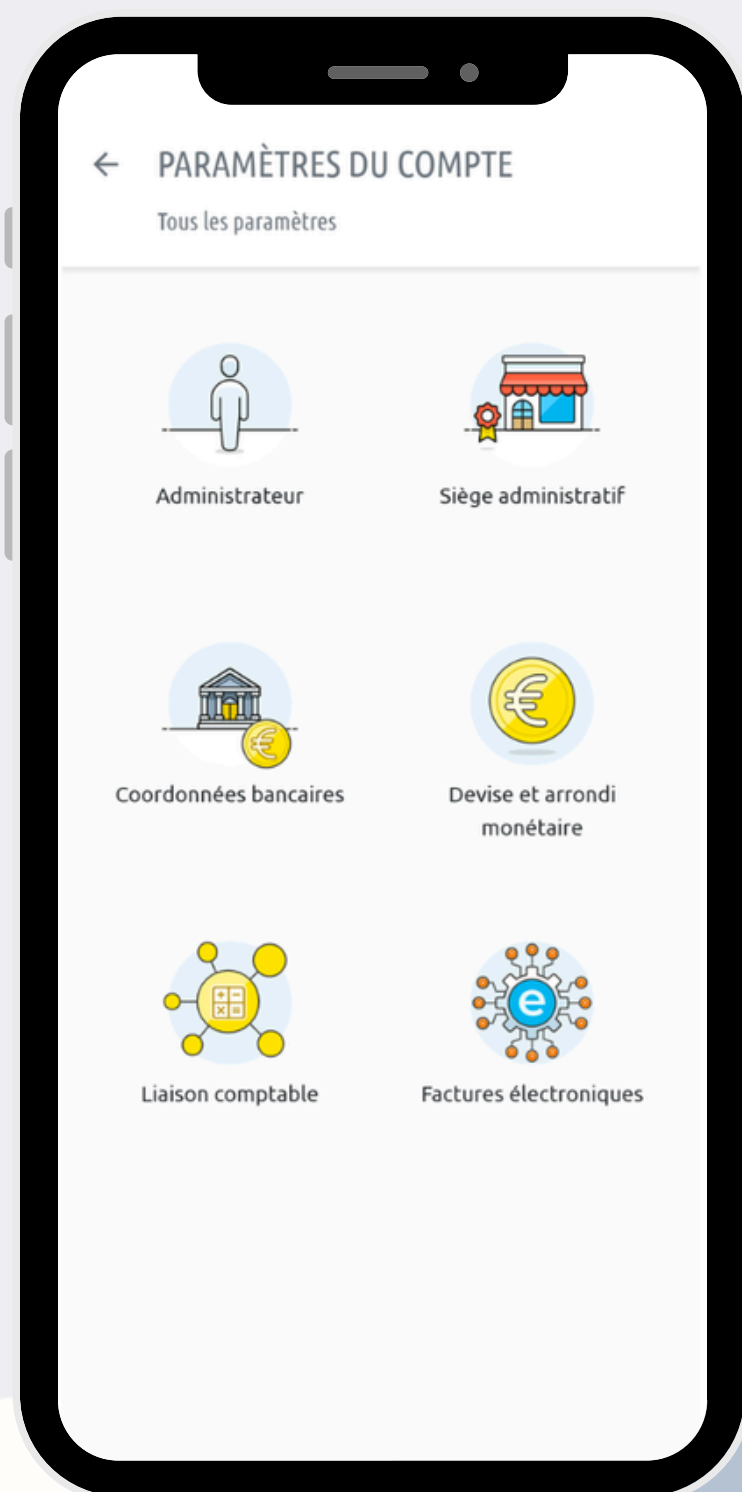
Simpluse utilise un point d'accès fourni et maintenu par B2BRouter\*. B2BRouter est reconnu à l'échelle mondiale. Cette entreprise **collabore notamment d'une manière étroite avec OpenPeppol**, l'autorité qui supervise le réseau PEPPOL et qui attribue les certifications aux autorités nationales des différents États membres. **Par conséquent, en choisissant Simpluse, vous bénéficiez aussi des avantages d'un point d'accès PEPPOL de l'un des meilleurs fournisseurs d'accès agréés.**

Avantages concrets :

- Point d'accès **agréé** en Belgique.
- Dispose du **niveau de certification le plus élevé**, ce qui permet un suivi complet du cycle de vie des documents.
- Permet **l'échange de factures électroniques avec d'autres pays**, et pas uniquement avec la Belgique.
- **Respect très strict des normes européennes et nationales** en matière de facturation électronique.




source image : <https://www.b2brouter.net/be/peppol/>



# Avantages réels :



- En plus d'être **100 % conforme** aux obligations légales européennes et nationales, Simpluse se distingue par une application **simple** à utiliser et **pédagogique**.
- Parfaite **compatibilité avec les exigences des grands clients** et des institutions comme **Mercurius**, avec l'utilisation **des champs spécifiques EN16931 et des ID Peppol internationaux (DUNS, GLN, LEI...)**
- **Accessible partout**, sur un ordinateur, une tablette ou un smartphone. 
- **Nos prix défient la concurrence** grâce à un système de **packs de recharge adapté à votre utilisation** de l'application. *Un service de qualité à un prix raisonnable.*
- **Une solution moderne et évolutive**. Simpluse ne cesse d'évoluer pour toujours mieux vous accompagner et répondre à vos besoins.
- Une **protection renforcée** en cas de contrôle fiscal grâce à la **piste d'audit fiable** et à l'**archivage probant** de vos documents à l'aide de **scellées électroniques certifiées**.

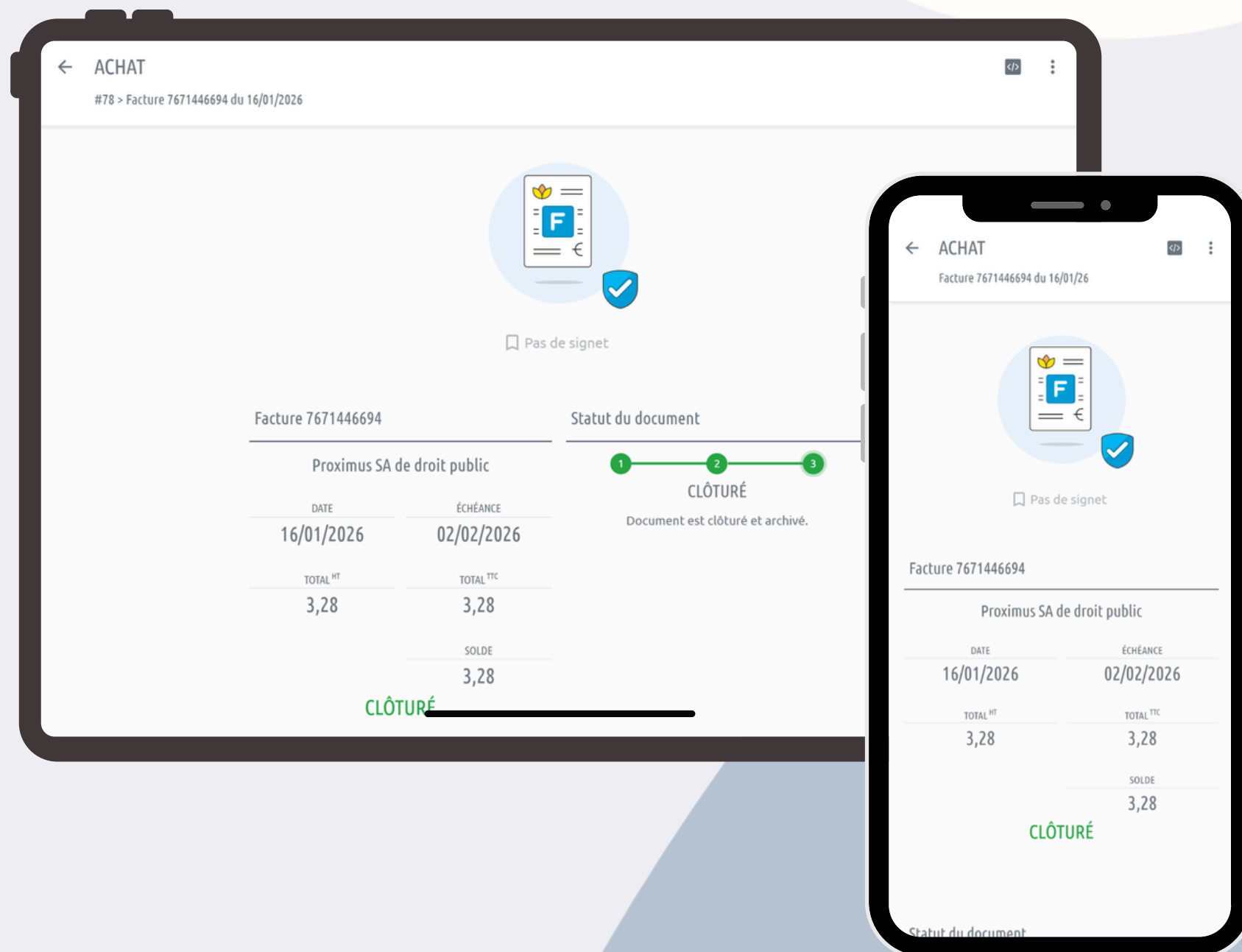


# Suivi de vos documents

Simpluse offre **un niveau de service maximal** sur le réseau PEPPOL.

L'application permet l'envoi et la réception de **tous les types de documents électroniques**, tout en assurant un **suivi complet** de leur cycle de vie : **confirmation d'envoi, accusé de réception, acceptation, paiement, clôture, etc.**

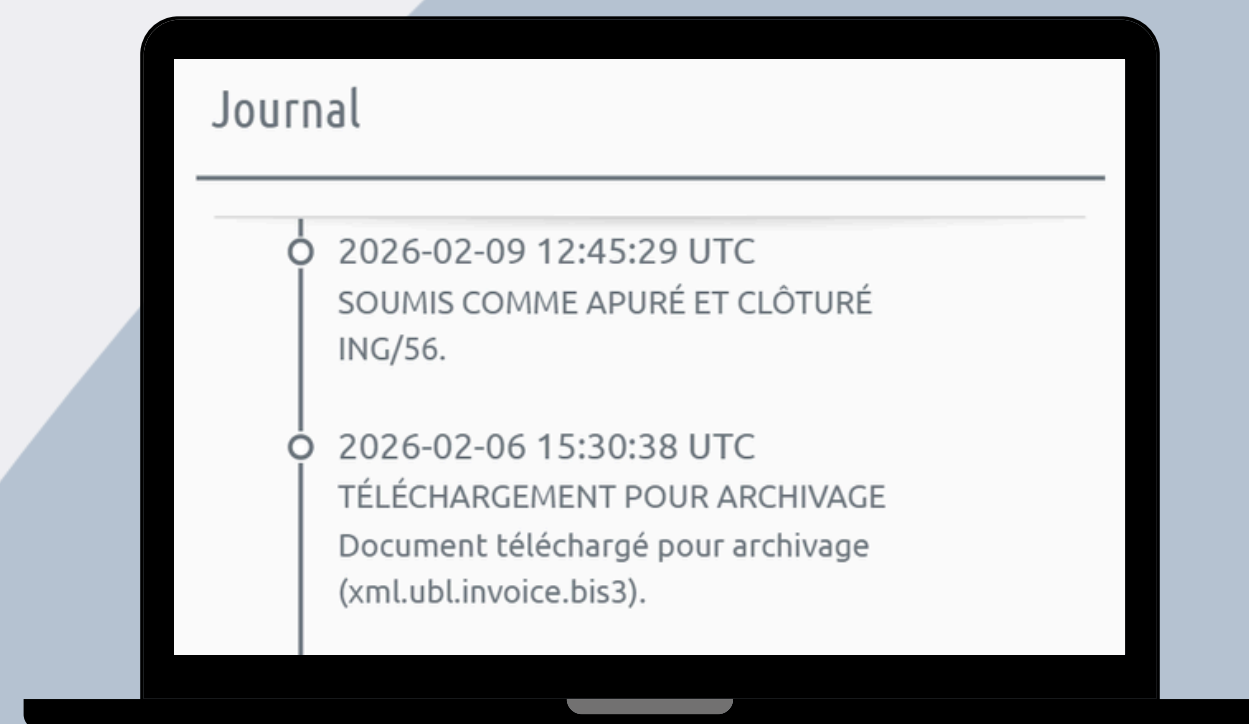
Les documents électroniques générés par Simpluse respectent pleinement les normes de facturation électronique en vigueur (notamment : PEPPOL BIS3 et UBL.BE) ce qui **garantit une conformité et une compatibilité maximale sur le réseau PEPPOL.**





Simpluse intègre un système de **piste d'audit fiable (PAF)** associé à un scellement systématique de chaque document à l'aide de signatures électroniques et d'un horodatage certifié. Cela offre **un archivage probant et conforme aux exigences fiscales et légales belges.**

La piste d'audit fiable comprend les **documents originaux ainsi que l'ensemble des messages Peppol** liés à leur cycle de vie complet : création, envoi, réception, paiement et clôture.



**Cette traçabilité complète assure une protection renforcée en cas de contrôle fiscal et garantit l'intégrité et la conformité des documents archivés.**



# Archivage conforme



# Liaison comptable :

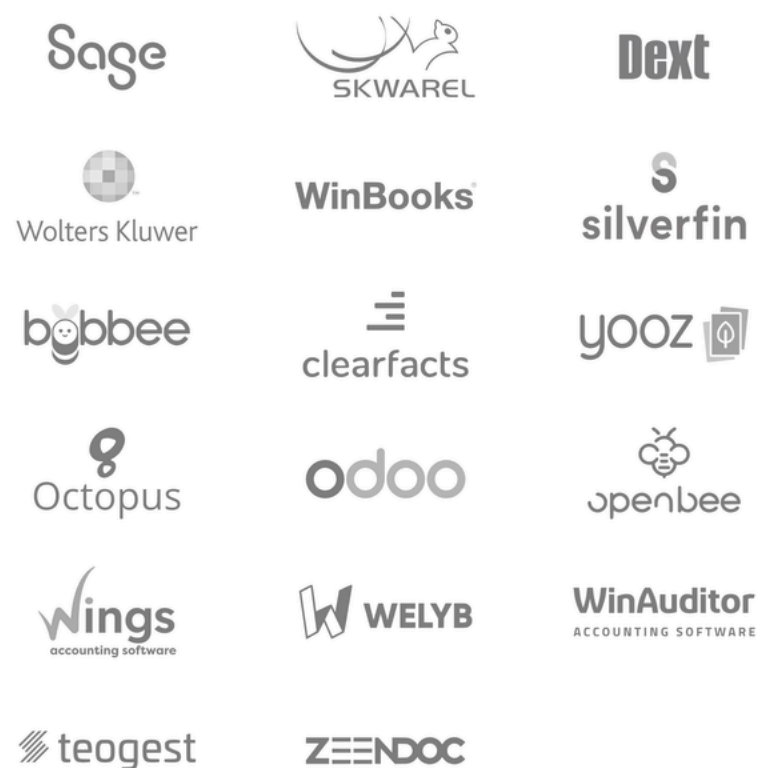
Simpluse propose une **liaison comptable universelle** dans le cloud, **compatible avec la majorité des plateformes de gestion électronique des documents utilisées par les comptables** (*liste non exhaustive, nous consulter*).

Les factures de vente et d'achat sont **transmises automatiquement dans un format structuré conforme** aux normes de facturation électronique (sous forme de fichiers XML : PEPPOL BIS3 et UBL.BE).

Si vous n'utilisez pas une solution dans le cloud, vous pouvez aussi **exporter** facilement les documents vers la plupart des logiciels comptables et **créer des journaux d'achats et de ventes sous forme de tableaux Excel** faciles à manipuler.

Ces solutions **évitent la ressaisie des données, réduisent les erreurs** et permettent aux experts-comptables **d'accéder rapidement** aux informations nécessaires.

**La liaison comptable de Simpluse représente un gain de temps important pour les entreprises et pour leurs comptables.**



Et bien d'autres encore. Cette liste n'est pas exhaustive.

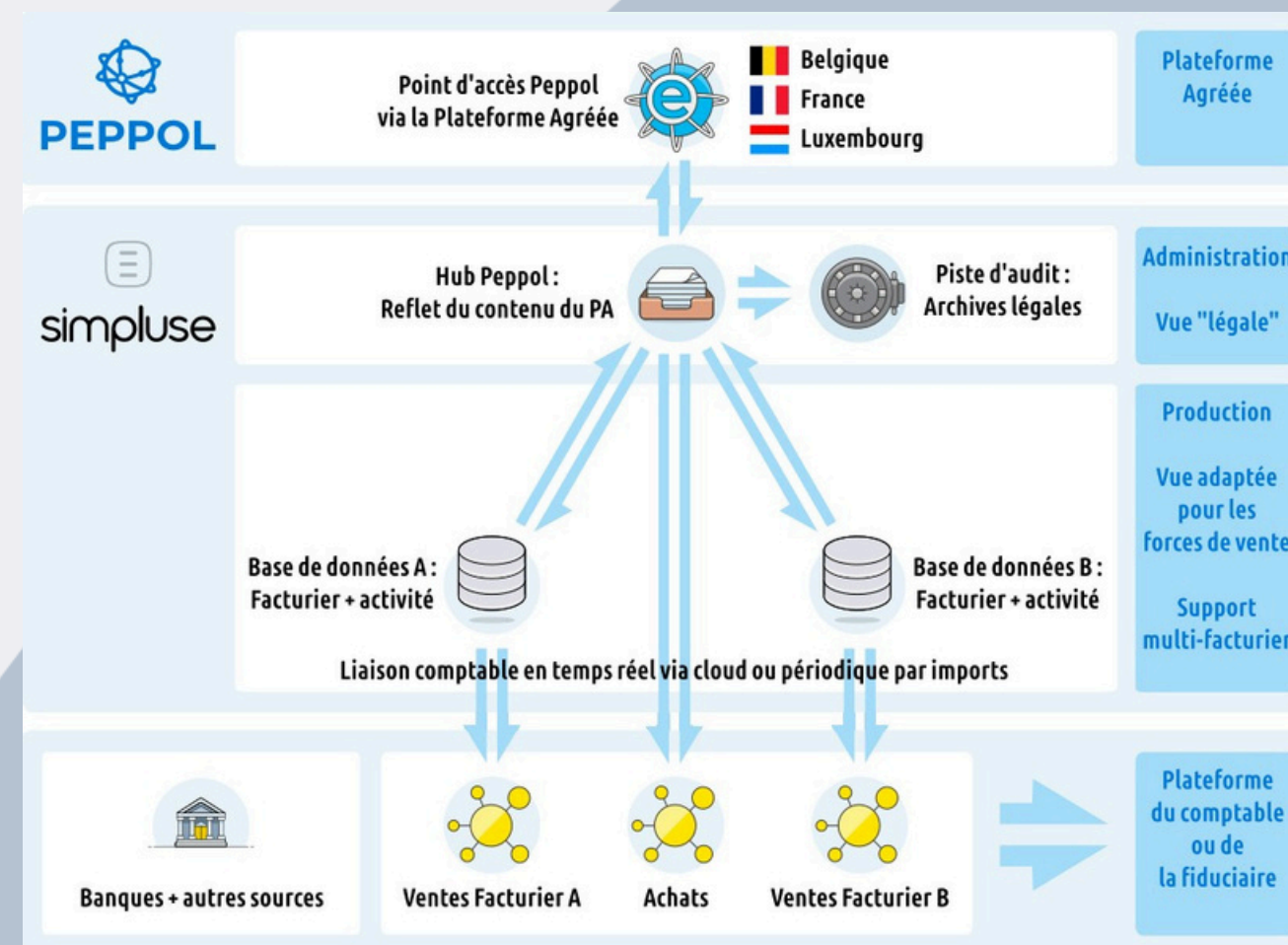
# Pour bien comprendre



Simpluse s'intègre parfaitement dans l'écosystème de la facturation électronique en fournissant **une solution globale depuis le point d'accès de notre plateforme agréée jusqu'à l'ensemble des points de réception spécifiques de la plateforme de l'expert-comptable ou de la fiduciaire.**

Simpluse propose un Hub qui **conserve une copie de tous les documents originaux envoyés et reçus, ainsi que l'ensemble des messages échangés via le point d'accès.** Chaque action entreprise par l'utilisateur dans Hub est répercutée sur le point d'accès de la plateforme agréée. Les échanges sont bidirectionnels.

Ces informations sont automatiquement consignées dans la **piste d'audit fiable**, en vue de fournir un **système d'archivage légal conforme.**



La **liaison comptable** permet de transmettre toutes les informations et pièces nécessaires vers la plateforme du comptable ou de la fiduciaire.

Grâce à cette architecture, le comptable reçoit l'ensemble des données d'achat et de vente dans un format structuré et complet, ce qui réduit les manipulations manuelles, limite les erreurs et accélère le traitement comptable.

Simpluse devient ainsi un pont fiable entre la facturation électronique et la comptabilité, en garantissant à la fois conformité réglementaire, traçabilité et efficacité dans le traitement des données.



# Nos packs

simpluse



## IL EXISTE 3 TYPES DE RECHARGE :

S

Small

€7<sup>50</sup>  
/mois<sup>1</sup>

Prix HT de la recharge	90,00 €
Quota d'unités d'utilisation	2250
Quota de bases de données <sup>2</sup>	1
Durée de validité	1 an
Valeur HT de l'unité	0,04 €
Intensité de l'utilisation	Faible
Indication approximative	< 150 documents <sup>3</sup>

(1) Prix hors TVA fourni à titre indicatif sur base mensuelle, paiement annuel.

(2) Une base de données correspond à un espace de stockage pour un facturier et toutes les données d'une activité.

(3) Valeur indicative : « formule généralement proposée si vous traitez jusque 150 documents par an ».

M

Medium

€15<sup>00</sup>  
/mois<sup>1</sup>

Prix HT de la recharge	180,00 €
Quota d'unités d'utilisation	9000
Quota de bases de données <sup>2</sup>	2
Durée de validité	1 an
Valeur HT de l'unité	0,02 €
Intensité de l'utilisation	Modérée
Indication approximative	< 600 documents <sup>3</sup>

(1) Prix hors TVA fourni à titre indicatif sur base mensuelle, paiement annuel.

(2) Une base de données correspond à un espace de stockage pour un facturier et toutes les données d'une activité.

(3) Valeur indicative : « formule généralement proposée si vous

L

Large

€30<sup>00</sup>  
/mois<sup>1</sup>

Prix HT de la recharge	360,00 €
Quota d'unités d'utilisation	36000
Quota de bases de données <sup>2</sup>	4
Durée de validité	1 an
Valeur HT de l'unité	0,01 €
Intensité de l'utilisation	Intensive
Indication approximative	< 2400 documents <sup>3</sup>

(1) Prix hors TVA fourni à titre indicatif sur base mensuelle, paiement annuel.

(2) Une base de données correspond à un espace de stockage pour un facturier et toutes les données d'une activité.

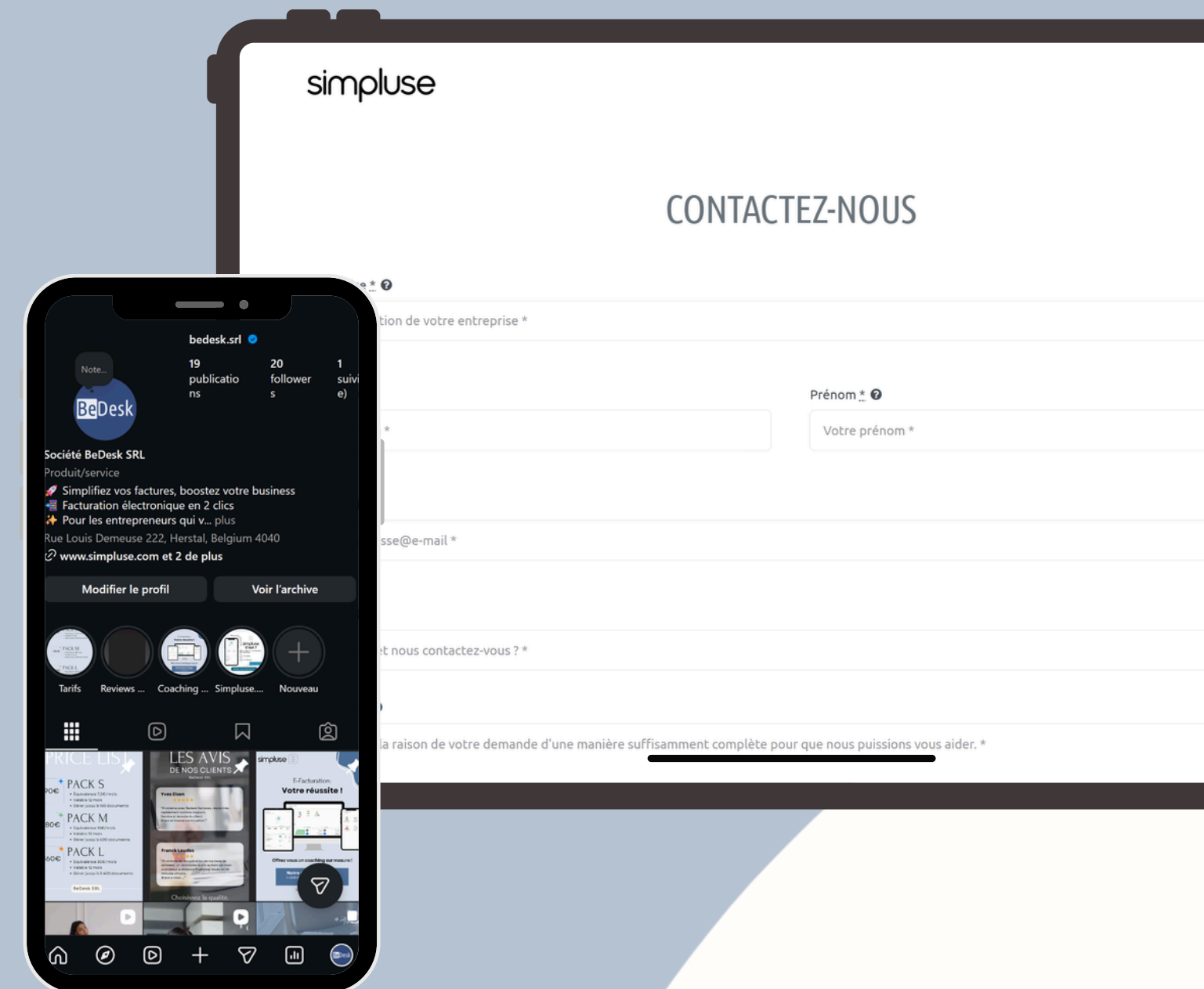
(3) Valeur indicative : « formule généralement proposée si vous traitez jusque 2400 documents par an ».



# Pour plus d'informations

Vous souhaitez en savoir plus sur Simpluse ou obtenir des informations complémentaires ?

- **E-mail** : [info@simpluse.com](mailto:info@simpluse.com)
- **Site web** : [www.simpluse.com](http://www.simpluse.com) via notre formulaire de contact
- Suivez-nous également sur **Facebook et Instagram**.





# Table des matières

## **Présentation du produit :**

Introduction.....	page 1
Facturation électronique obligatoire.....	page 2
Qu'est-ce que Simpluse ?.....	page 3
Notre point d'accès agréé.....	page 4

## **Principales caractéristiques :**

Avantages réels.....	page 5
Suivi de vos documents.....	page 6

## **Archivage légal :**

Archivage conforme.....	page 7
-------------------------	--------

## **Pour les comptables :**

Liaison comptable.....	page 8
Pour bien comprendre.....	page 9

## **Tarifcation :**

Nos packs.....	page 10
----------------	---------

## **Contactez nous :**

Pour plus d'informations.....	page 11
-------------------------------	---------